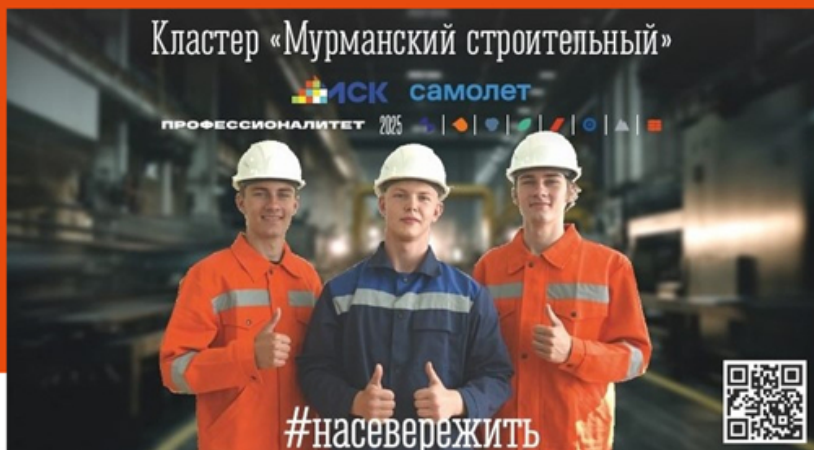




**МУРМАНСКИЙ СТРОИТЕЛЬНЫЙ
КОЛЛЕДЖ ИМЕНИ
Н.Е. МОМОТА**



ПРОФЕССИОНАЛИТЕТ 2024-2025

ДИЗАЙН - ПРОЕКТ ПРОСТРАНСТВ ОБРАЗОВАТЕЛЬНО-ПРОИЗВОДСТВЕННОГО ЦЕНТРА (КЛАСТЕРА)
МУРМАНСКОЙ ОБЛАСТИ,
РАСПОЛОЖЕННОГО ПО АДРЕСУ: Г. МУРМАНСК, УЛ. НЕВСКОГО, Д. 86 (КОРПУС С)



#насеверезить

самолет

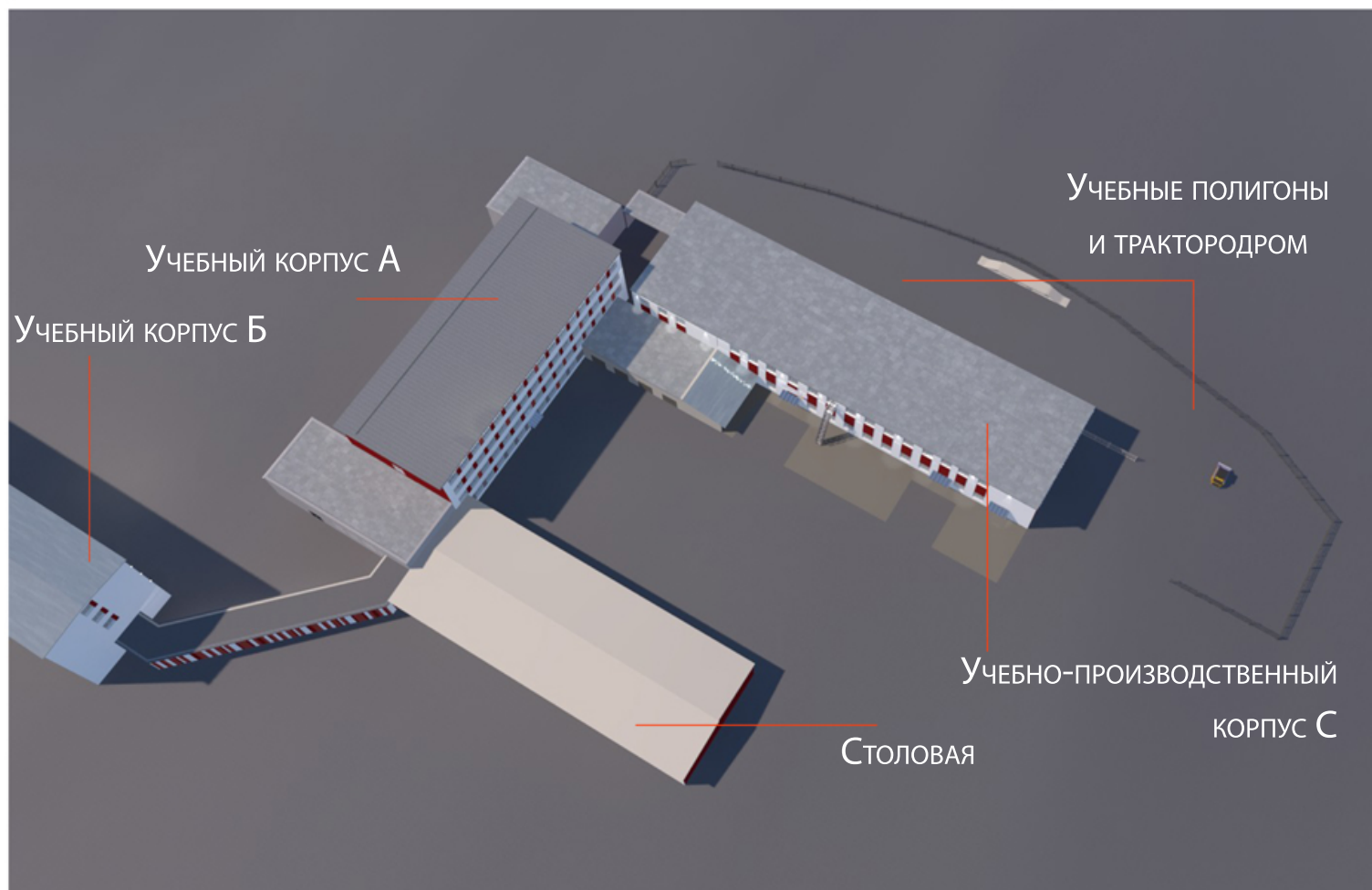


ВХОДНАЯ ГРУППА КОРПУСА А (ГЛАВНЫЙ ВХОД В КОЛЛЕДЖ)



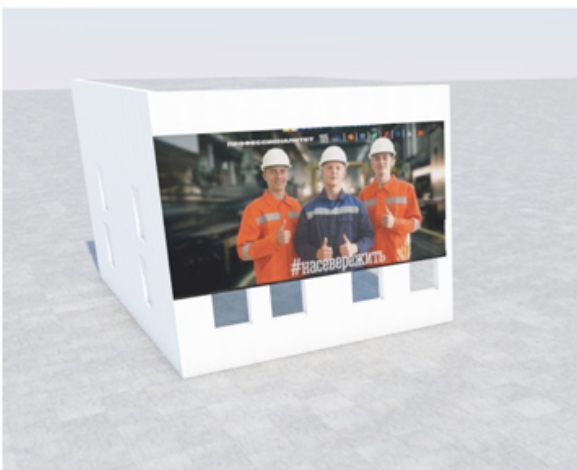
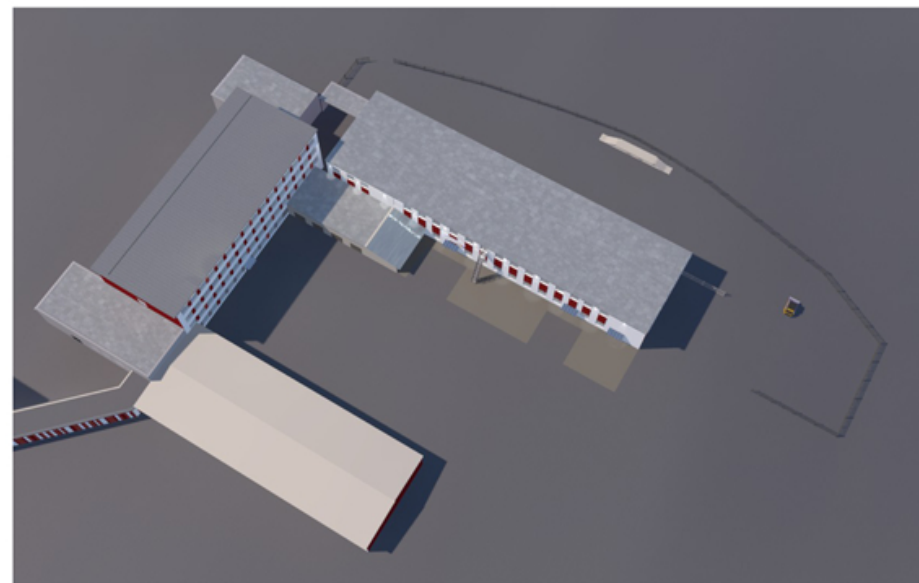
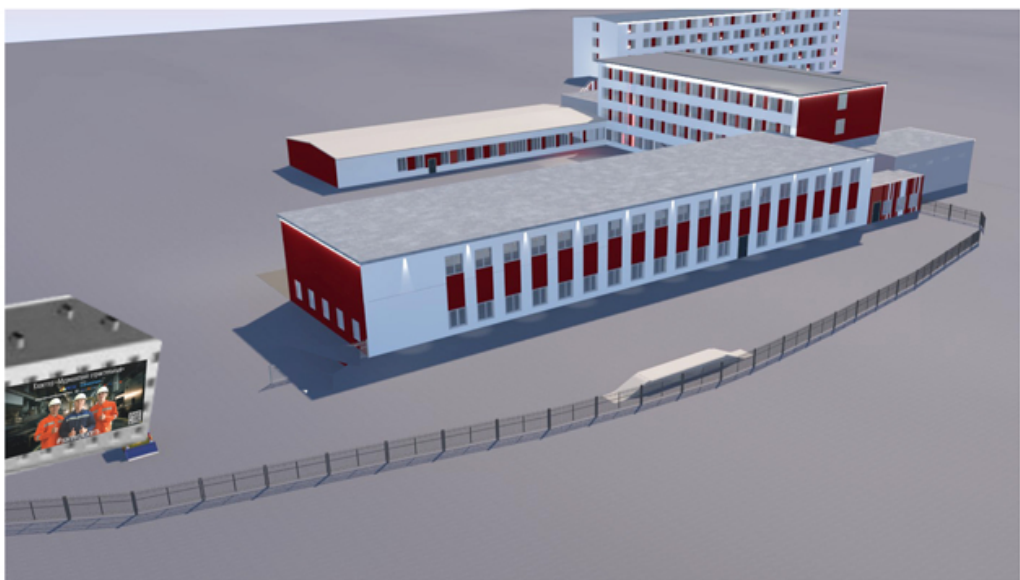
ПЛАН ТЕРРИТОРИИ ОБРАЗОВАТЕЛЬНОЙ ОРГАНИЗАЦИИ

Общая схема расположения объектов колледжа



ПЛАН ТЕРРИТОРИИ ОБРАЗОВАТЕЛЬНОЙ ОРГАНИЗАЦИИ

ПОЛИГОН СТРОИТЕЛЬНОЙ И ДОРОЖНОЙ ТЕХНИКИ



ПЛАНИРОВКА ОБРАЗОВАТЕЛЬНОЙ ОРГАНИЗАЦИИ

ФАСАД



ПЛАНИРОВКА ОБРАЗОВАТЕЛЬНОЙ ОРГАНИЗАЦИИ

Главный вход в корпус С



Фасад

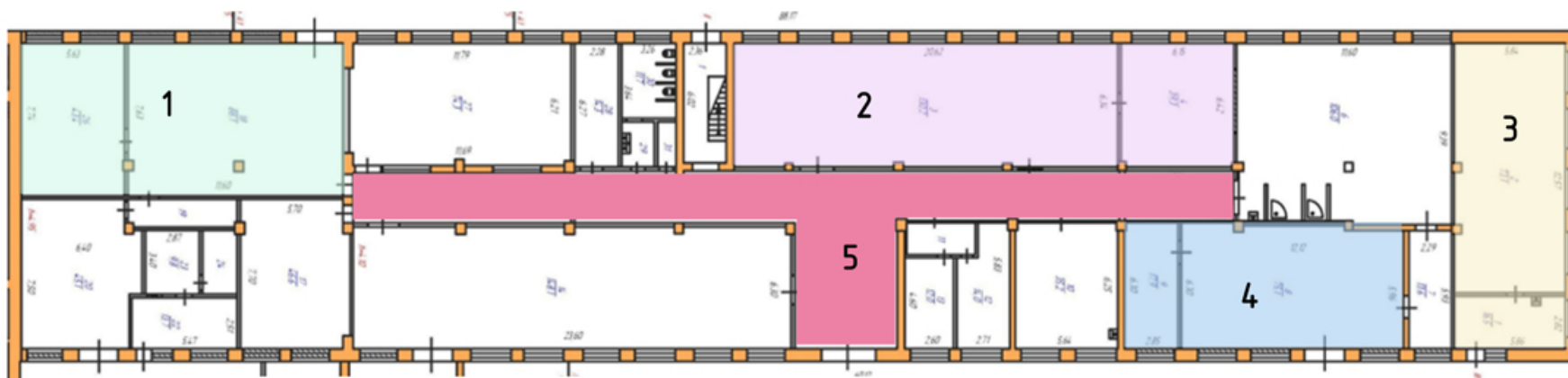


ПРОФЕССИОНАЛИТЕТ



РАЗМЕЩЕНИЕ ЗОН ПО ВИДАМ РАБОТ

Поэтажный план ГАПОУ МО «МСК имени Н.Е. Момота»
ул. А. Невского, д. 86, Корпус С, 1 этаж.



1. Каркасное домостроение (С103, С 103 А), 130 кв.м
2. Слесарно-сварочный участок (С 108), 169 кв.м
3. Участок бетонно-арматурных и штукатурных работ (С 109 А, С 109 В), 89 кв.м
4. Лаборатория экспертизы в строительстве (С 110А, С 110 В), 95 кв.м
5. Вход и холл 1 этажа.

RAL 9016
Traffic White

Исходный цвет:
CMYK: 0,81,100,2 RGB: 232,75,15
HEX: #E84B0F Lab: 55,10,60,01,63,31

Холл 1 этажа. Лестница



ЗОНА ПО ВИДУ РАБОТ

1. КАРКАСНОЕ ДОМОСТРОЕНИЕ

Зоны по видам работ: Каркасное домостроение С 103, С103А, 130 кв.м.

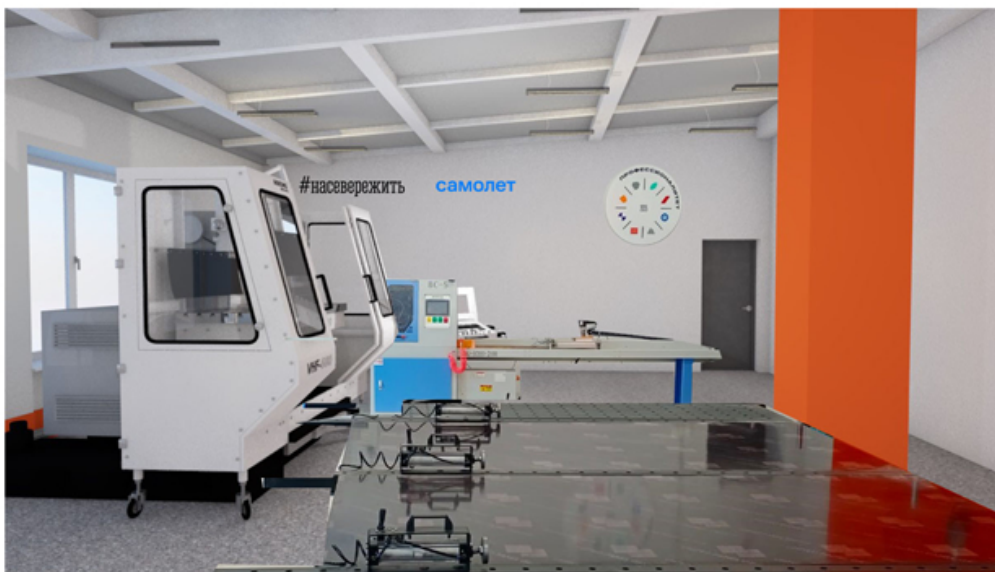


Спецификация

- 1 рабочее место учащегося №1 (кол-во рабоч. мест 1)
1.1 –автоматический торцовочный станок с толкателем
 - 2 рабочее место учащегося №2 кол-во рабоч. мест 1)
2.4 –станок четырехсторонний продольно-фрезерный
 - 3 рабочее место учащегося №3 (кол-во рабоч. мест 6)
-
- 4 –шкаф для хранения инструментов
 - 5 –шкафы для спецодежды
 - 6 –аспирационная установка
 - 7 – компрессор
 - 8 –монтажный стол для сборки каркаса панелей с комплектом инструментов

ЗОНА ПО ВИДУ РАБОТ

1. КАРКАСНОЕ ДОМОСТРОЕНИЕ. ВИЗУАЛИЗАЦИИ.



ЦВЕТ СТЕН:



RAL 9016
Traffic White

Исходный цвет:
CMYK: 0,81,100,2 RGB: 232,75,15
HEX: #E84B0F Lab: 55.10, 60.01, 63.31



ЗОНА ПО ВИДУ РАБОТ

2. Слесарно-сварочный участок.

Зона по видам работ: Слесарно-сварочный участок С108, 169 кв.м.



Спецификация

- 1 рабочее место учащегося №1
 - стол учащегося с розетками
 - стул учащегося
 - ноутбуки
- 10- рабочее место преподавателя
- 2 рабочее место учащегося №2
 - 2.1 -верстак
 - тиски слесарные
- 3 рабочее место учащегося №3
 - 3.7 -сварочная кабина со сварочными полуавтоматами
 - 14 -шкаф для газовых баллонов
- 4 -шкаф для хранения инструментов
- 8 -трубогиб
- 9 -шкафы для спецодежды
- 10-экран и проектор
- 11 -ленточнопильный станок
- 12-сверлильный станок
- 13-ручной гидравлический трубогибочный станок

ЗОНА ПО ВИДУ РАБОТ

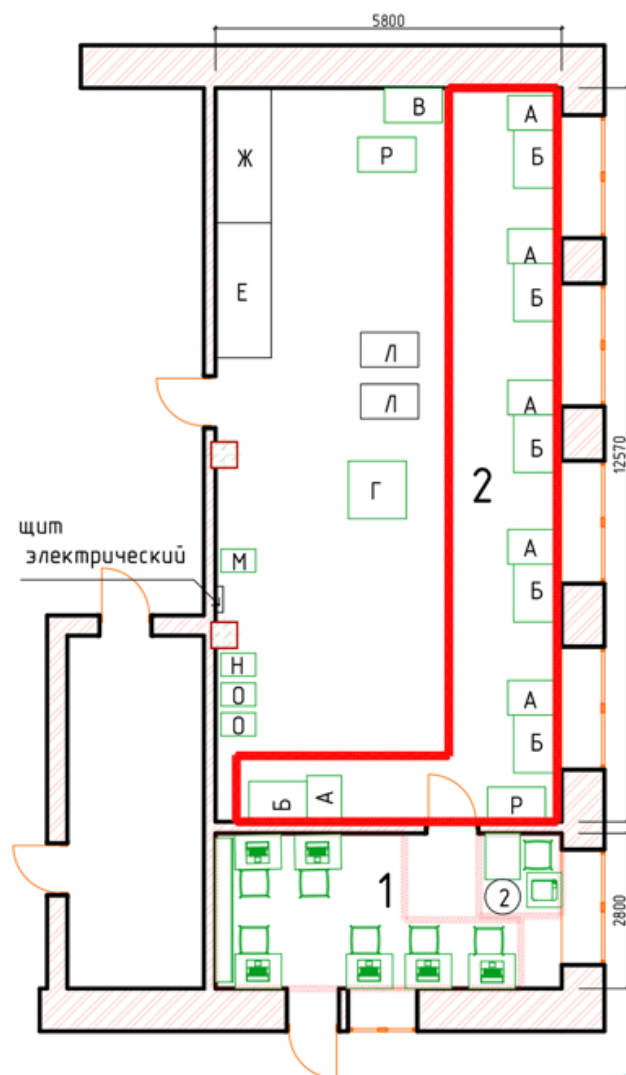
2. Слесарно- сварочный участок. Визуализации.



ЗОНА ПО ВИДУ РАБОТ

3. УЧАСТОК БЕТОННО-АРМАТУРНЫХ И ШТУКАТУРНЫХ РАБОТ.

Зона по видам работ: Участок бетонно-арматурных и штукатурных работ С 109А, С 109Б, 89 кв.м.



Спецификация

1 рабочее место учащегося №1

- стол учащегося с розетками
- стул учащегося
- ноутбуки

2 - рабочее место преподавателя

2 рабочее место учащегося №2

- А -растворный ящик
- Б -верстак
- Р -растворонасос с бетономесителем

Г -бетономеситель

Е -место для хранения опалубки

Ж -место для хранения козел

Л -тачка строительная

М -виброплита электрическая

Н -вибратор глубинный

О -циркулярная пила

В -инструментальный шкаф

ЗОНА ПО ВИДУ РАБОТ

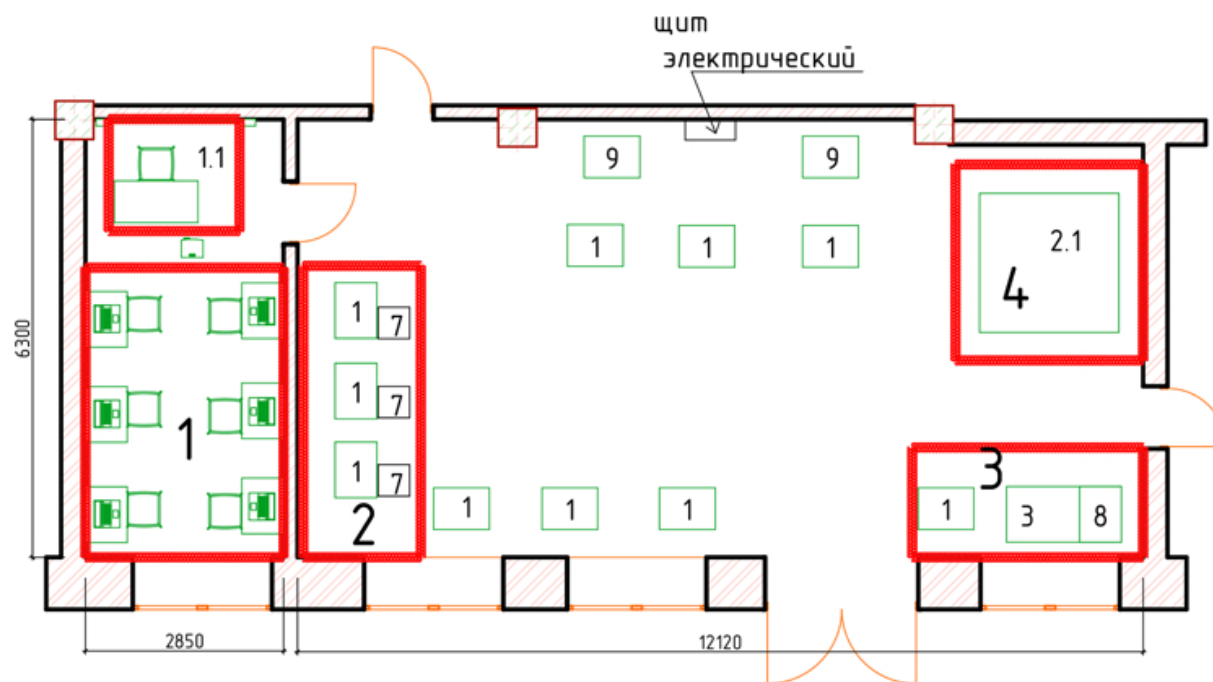
3. Участок бетонно-арматурных и штукатурных работ. Визуализация.



ЗОНА ПО ВИДУ РАБОТ

4. ЛАБОРАТОРИЯ ЭКСПЕРТИЗЫ В СТРОИТЕЛЬСТВЕ.

Зона по видам работ: Лаборатория экспертизы в строительстве С110А, С110 Б, 95 кв.м.



Спецификация

1 рабочее место учащегося №1

- стол учащегося с розетками
- стул учащегося
- ноутбуки

1.1 - рабочее место преподавателя

2 рабочее место учащегося №2

- 1 - верстак
- 7 - весы

3 рабочее место учащегося №3

- 3 - система температурных испытаний
- 8 - испытательный пресс

4 рабочее место учащегося №4

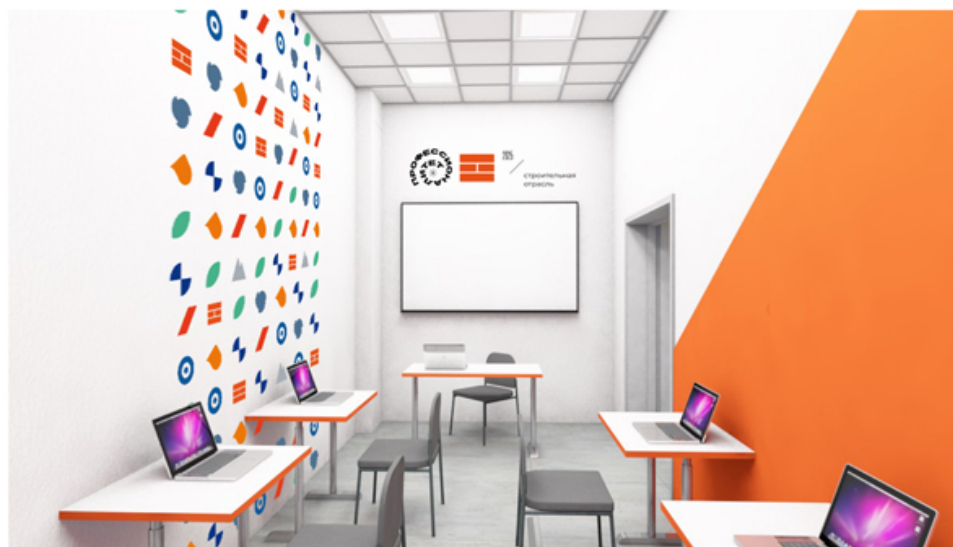
- 2.1 - 3D принтер

- 9 - шкаф для инструментов

ЗОНА ПО ВИДУ РАБОТ

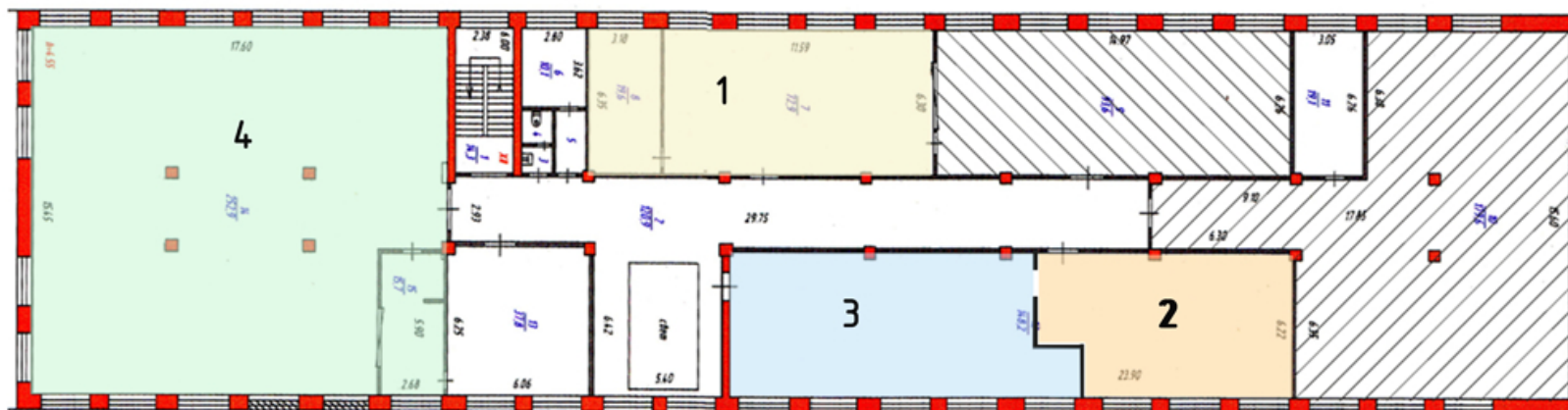
4. ЛАБОРАТОРИЯ ЭКСПЕРТИЗЫ В СТРОИТЕЛЬСТВЕ. ВИЗУАЛИЗАЦИЯ.

RAL 1015	RAL 9016 Traffic White	Исходный цвет: CMYK: 0,81,100,2 RGB: 232,75,15 HEX: #E84B0F Lab: 55,10,60,01,63,31
----------	---------------------------	--



ПЛАНИРОВКА ОБРАЗОВАТЕЛЬНОЙ ОРГАНИЗАЦИИ

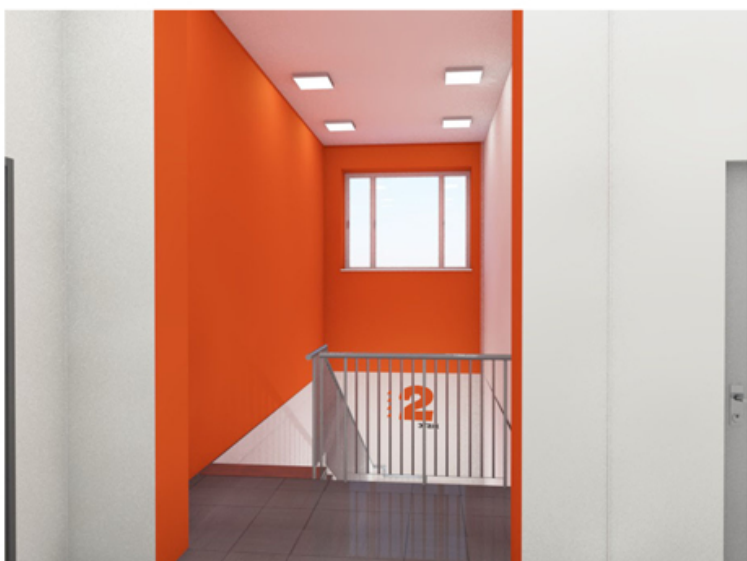
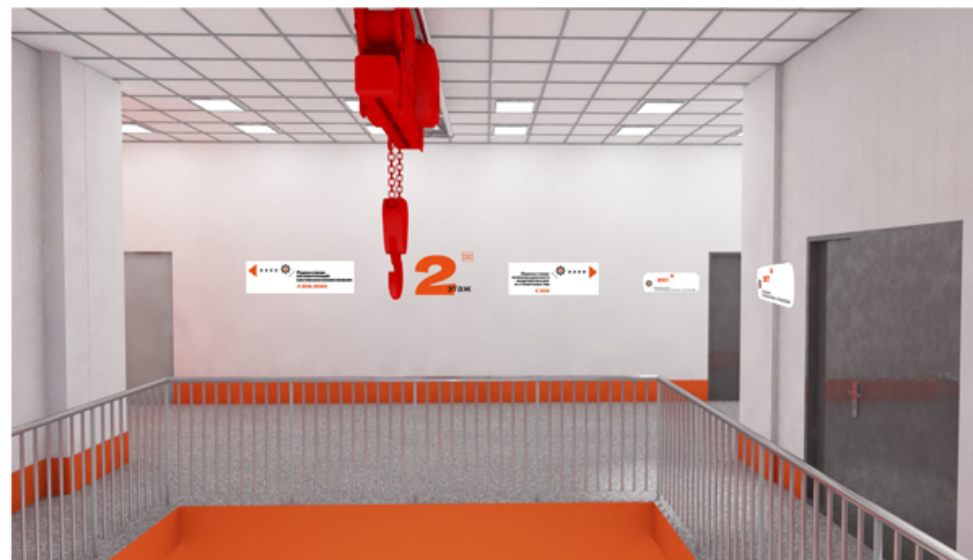
Поэтажный план ГАПОУ МО «МСК имени Н.Е. Момота»
ул. А. Невского, д. 86, Корпус С, 2 этаж.



1. ЭЛЕКТРОМОНТАЖНЫЙ УЧАСТОК (С 203), 92 кв.
2. ЛАБОРАТОРИЯ ИНФОРМАЦИОННОГО МОДЕЛИРОВАНИЯ В СТРОИТЕЛЬСТВЕ (С 206), 85 кв.м
3. ЛАБОРАТОРИЯ ГЕОПРОСТРАНСТВЕННЫХ ТЕХНОЛОГИЙ (С 207), 97 кв.м
4. ЛАБОРАТОРИЯ АВТОМАТИЗАЦИИ СИСТЕМ ЖИЗНЕОБЕСПЕЧЕНИЯ (С 209, С 209 А), 258 кв.м

ПЛАНИРОВКА ОБРАЗОВАТЕЛЬНОЙ ОРГАНИЗАЦИИ

Холл 2 этажа.





2 этаж



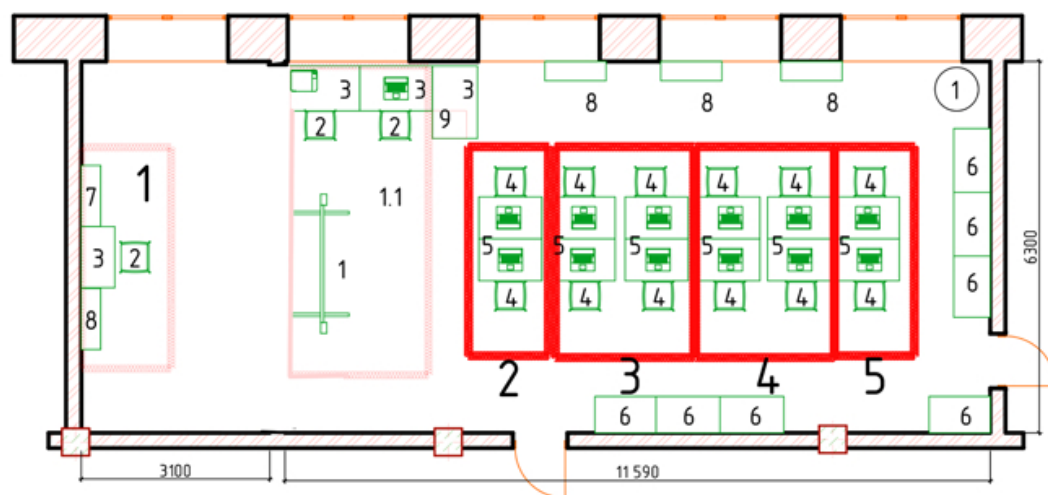
ЗОНА ПО ВИДУ РАБОТ

1. ЭЛЕКТРОМОНТАЖНЫЙ УЧАСТОК.

План застройки

Зона по виду работы: Электромонтажный участок С203, 92,5 кв.м.

Спецификация



- 1.1 – рабочее место преподавателя
- 1 – интерактивная LED панель
- 2 – кресло офисное
- 3 – стол письменный 1000*700*600
- 1 рабочее место учащегося**
- 2 – кресло офисное
- 3 – стол письменный 1000*700*600
- 7 – лабораторная установка по изучению интеллектуальной системы учета электрической энергии
- 8 – лабораторный стенд. Электромонтаж и наладка слаботочных систем
- 2,3,4,5 рабочее место учащегося**
- 4 – кресло компьютерное
- 5 – стол монтажный островной 2240*1035*700
- 6 – шкаф инструментальный 1900*900*400
- 9 – комплект оборудования виртуальной системы VR
- ноутбук
- МФУ

ЗОНА ПО ВИДУ РАБОТ

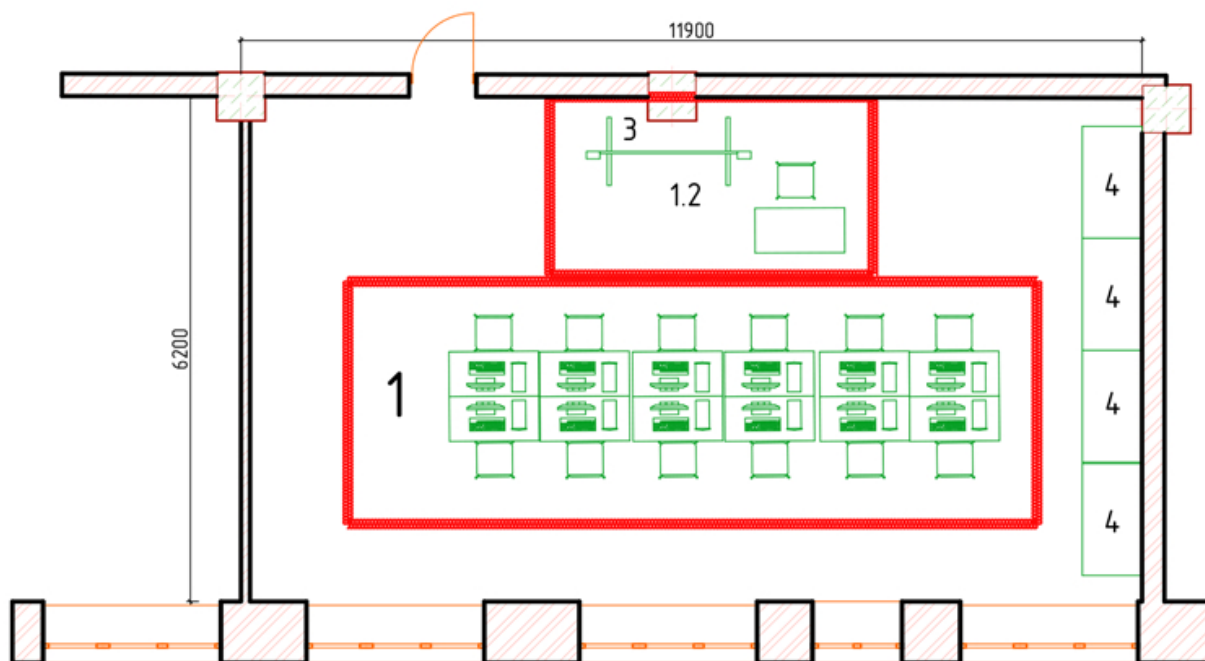
1. ЭЛЕКТРОМОНТАЖНЫЙ УЧАСТОК.



ЗОНА ПО ВИДУ РАБОТ

2. ЛАБОРАТОРИЯ ИНФОРМАЦИОННОГО МОДЕЛИРОВАНИЯ.

Зона по видам работ: Лаборатория информационного моделирования
в строительстве (С 206, 74 кв.м.)



Спецификация

1 рабочее место учащегося №1

- стол учащегося с розетками
- стул учащегося
- системный блок, монитор, клавиатура, мышь комп.

1.2- рабочее место преподавателя

- системный блок, монитор, клавиатура, мышь комп.

3 -интерактивная панель LED

4 -шкаф для хранения

ЗОНА ПО ВИДУ РАБОТ

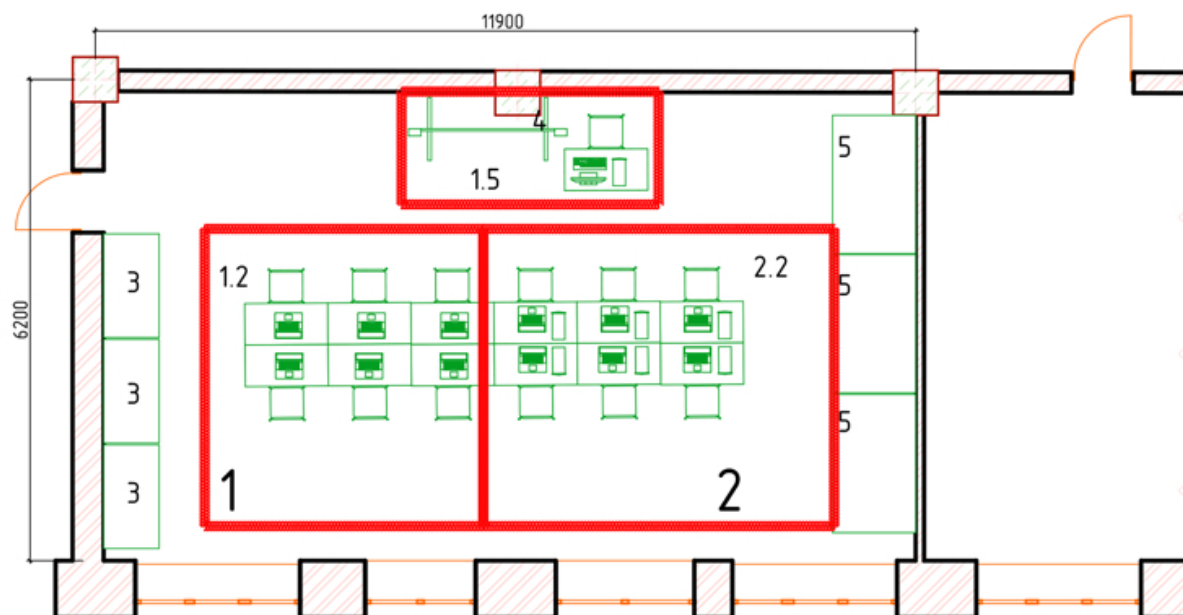
2. ЛАБОРАТОРИЯ ИНФОРМАЦИОННОГО МОДЕЛИРОВАНИЯ В СТРОИТЕЛЬСТВЕ. ВИЗУАЛИЗАЦИЯ.



ЗОНА ПО ВИДУ РАБОТ

3. ЛАБОРАТОРИЯ ГЕОПРОСТРАНСТВЕННЫХ ТЕХНОЛОГИЙ.

Зона по видам работ: Лаборатория геопространственных технологий С 207, 74 кв.м.



Спецификация:

1 рабочее место учащегося №1

- 1.2 - стол учащегося с розетками
- стул учащегося
- ноутбук

1.5 - рабочее место преподавателя

2 рабочее место учащегося №2

- 2.2 - стол учащегося с розетками
- стул учащегося
- рабочая станция для обработки данных

3 - шкаф для хранения

4 - интерактивная панель LED

5 - шкаф для хранения

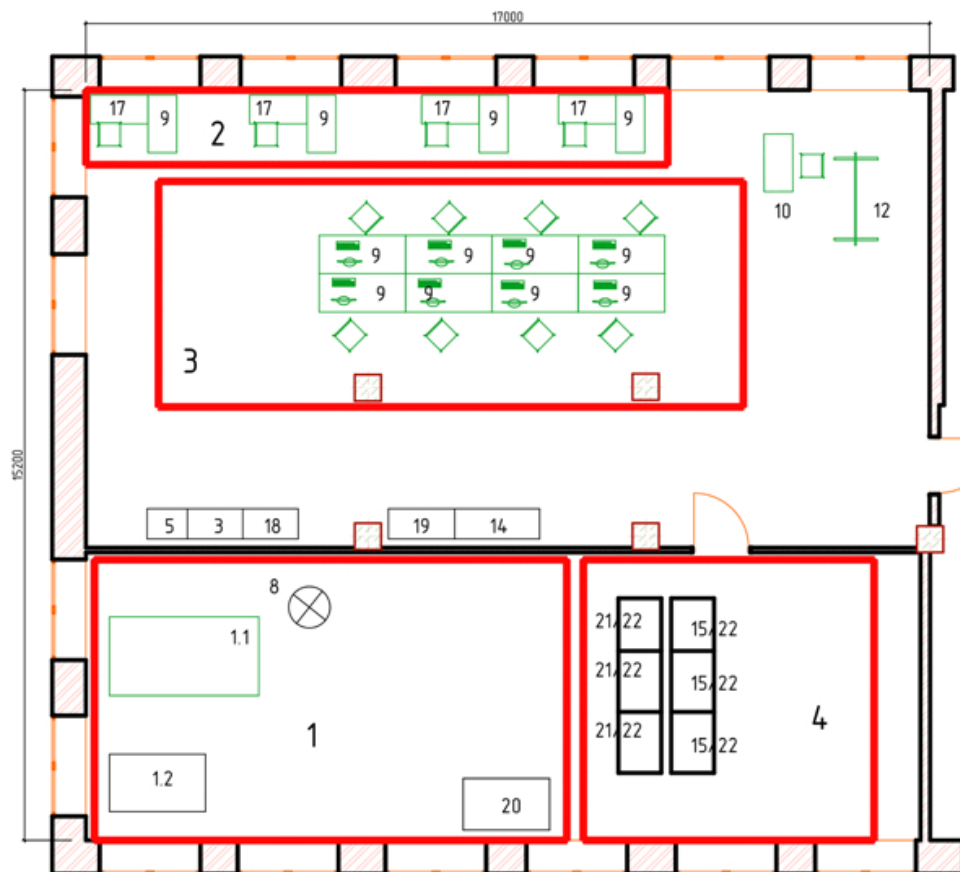
3. ЛАБОРАТОРИЯ ГЕОПРОСТРАНСТВЕННЫХ ТЕХНОЛОГИЙ. ВИЗУАЛИЗАЦИЯ.



ЗОНА ПО ВИДУ РАБОТ

4. ЛАБОРАТОРИЯ АВТОМАТИЗАЦИИ СИСТЕМ ЖИЗНЕОБЕСПЕЧЕНИЯ.

Зона по видам работ: Лаборатория автоматизации систем жизнеобеспечения С 209, С 209А, 258 кв.м.



Спецификация

1 рабочее место учащегося №1 (кол-во рабоч. мест 1)

- 1.1 – станок с ЧПУ фрезерный
- 1.2 – станок ленточно-распильный
- 8 – аспирационная установка
- 20 – фрезерный станок с ЧПУ

2 рабочее место учащегося №2 (кол-во рабоч. мест 4)

- 9 – стол учащегося с розетками
- стул учащегося
- 17 – 3D принтер

3 рабочее место учащегося №3 (кол-во рабоч. мест 8)

- 9 – стол учащегося с розетками
- стул учащегося
- компьютер в сборе

4 рабочее место учащегося №4

- 21 – фрезерно-гравировальный станок
- 22 – верстак

рабочее место преподавателя/мастера произв.обучения)

- 10 – стол и стул
- 12 – профессиональная интерактивная панель

3 – типовой комплект учебного оборудования

5 – комплект учебного оборудования

14 – комплект модульных учебных лабораторных стендов по направлению "Автоматика"

15 – лазерный станок

18 – 3D сканер

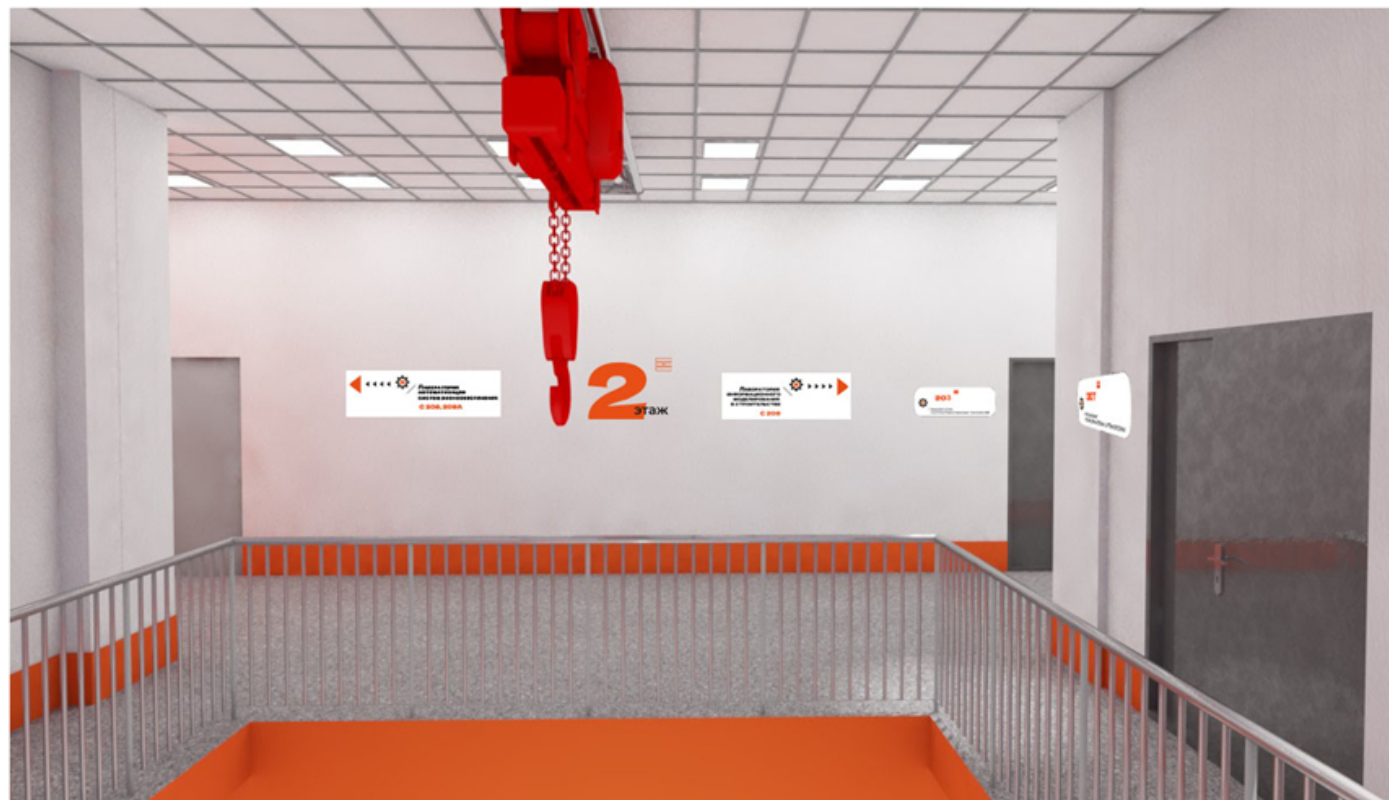
19 – 3D сканер мобильный

ЗОНА ПО ВИДУ РАБОТ

4. ЛАБОРАТОРИЯ АВТОМАТИЗАЦИИ СИСТЕМ ЖИЗНЕОБЕСПЕЧЕНИЯ. ВИЗУАЛИЗАЦИЯ.



НАВИГАЦИЯ, ТАБЛИЧКИ НА ДВЕРЬ




108
 СЛЕСАРНО-СВАРОЧНЫЙ УЧАСТОК


209, 209 А
 КРОВЕЛЬНЫЕ И ВЕНТЕЛЯЦИОННЫЕ РАБОТЫ


 ЛАБОРАТОРИЯ
 ИНФОРМАЦИОННОГО
 МОДЕЛИРОВАНИЯ
 В СТРОИТЕЛЬСТВЕ
С 206


 КАРКАСНОЕ
 ДОМОСТРОЕНИЕ

ЦВЕТ СТЕН:

RAL 9003
 Signal White

Исходный цвет:
 CMYK: 0,81,100,2 RGB: 232,75,15
 HEX: #E84B0F Lab: 55.10, 60.01, 63.31

